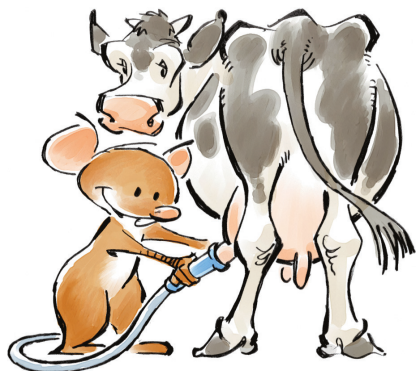


Den färska mjölkens väg

– från gården till ditt kylskåp



Korna mjölkas på gården.

På gården hämtas mjölken av en mjölkbil.



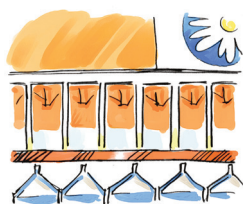
Från mejeriet körs mjölken direkt till kyldisken i din matbutik.



Den superfäriska mjölken packas i vårt mejeri i Fosie.



Du handlar och tar med dig mjölken hem till kylskåpet.



Skånemejerier